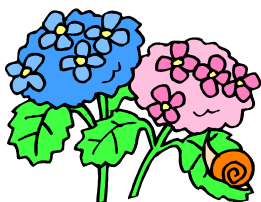


# ふくろうカレンダー

# 6月

日	曜	暦	施設行事・レクレーション	診療・理美容・その他（保守含）
1	金	先負		
2	土	仏滅	折り紙教室 10:30～11:30(多目的室)★ 健康診断 12:45～16:00(地域交流センター)	健康相談(北棟 3階)14:00～
3	日	大安		健康相談(北棟 4階)14:00～
4	月	赤口	癒しの音楽会 13:00～ (地域交流センター) コーラス教室 14:15～15:15 (地域交流センター)★ リズム体操(中岸)①14:00 南 3②14:45 南 2 ③15:30 北 3	やまぐちクリニック往診(北棟 3階)13:30～ 藤原歯科往診 15:00～
5	火	先勝	リズム体操 14:40 北 4 お買物外出(午前:北 4、午後:北 3)	理美容：髪や 9:30～ 南棟 4階・北棟 3階・北棟 4階 まほろばパン 11:00～
6	水	友引	リズム体操(DVD)14:10 南 4	やまぐちクリニック往診(南棟 2階)9:15～
7	木	先負	映画鑑賞会 10:00～(フォレストルーム) 『男はつらいよ 寅次郎相合い傘』(91分)※寅次郎と偶然再会したキャバレー歌手・リリーとの物語(昭和 50 年作) お買物外出(午前:南 3) リズム体操 11:10 北 4	
8	金	仏滅	お買物外出(午前:南 4、午後:南 2)	健康相談(南棟 3階)14:00～
9	土	大安		まほろばパン 14:50～ たにぐち皮フ科往診 16:00～
10	日	赤口		口腔チェック 9:30～ 健康相談(南棟 4階)14:00～
11	月	先勝	リズム体操(中岸)①13:30 南 2②14:15 北 3 ③15:00 南 4	やまぐちクリニック往診(北棟 4階)9:15～ 藤原歯科往診 15:00～
12	火	友引	リズム体操 11:10 北 4 季節のモデル 13:30～14:30 (エントランス) 書道教室 ①9:30 ②10:30(多目的室)	やまぐちクリニック往診(南棟 3階)9:30～
13	水	先負	リズム体操(DVD)14:10 南 3	はなふさクリニック往診 14:00～
14	木	仏滅	映画鑑賞会 10:00～(フォレストルーム) 『アラスカ・星のような物語』(50分)※アラスカの美しい風景と野生動物達を長期に渡り撮影(平成 18 年作) リズム体操 11:10 北 4	やまぐちクリニック往診(南棟 4階)
15	金	大安		フォレストケア外出企画： 「神戸空港見学ツアー」★




## ～鍼灸～

体験利用もできますので、ご希望の方はスタッフまでお申し付けください。(初回無料)



日	曜	暦	施設行事・レクレーション	診療・理美容・その他（保守含）
16	土	赤口	居酒屋『森蔵』18:30～(カルチャールーム)	まほろばパン 14:50～ 健康相談(北棟 3 階)14:00～
17	日	先勝	3 時のおやつ作り	健康相談(南棟 2 階)14:00～
18	月	友引	リズム体操(中岸)①13:30 南 3 ②14:15 南 4 ③15:00 北 3	理美容：ハイカラ屋 9:00～ やまぐちクリニック往診(北棟 3 階)13:30～ 藤原歯科往診 15:00～
19	火	先負	リズム体操 11:10 北 4	フォレストケア外出企画： 「神戸空港見学ツアー」★
20	水	大安	ちぎり絵教室(初級)10:00～11:30 (多目的室)★ リズム体操(DVD)14:10 南 2	やまぐちクリニック往診(南棟 2 階)9:15～ おじま眼科往診 13:30～
21	木	赤口	映画鑑賞会 10:00～(フォレストルーム) 『赤ちゃんと僕』(99 分)※19 歳の世間知らずな男の子と赤ん坊の同居生活を描くドラマ (平成 20 年作) リズム体操 11:10 北 4 お花サークル 13:30～15:00(地域交流センター)★	
22	金	先勝	ぬり絵教室 14:00～15:00(地域交流センター)	健康相談(北棟 4 階)14:00～
23	土	友引		まほろばパン 14:50～ 健康相談(南棟 3 階)14:00～
24	日	先負		口腔チェック 9:30～ 健康相談(南棟 4 階)14:00～
25	月	仏滅	リズム体操(中岸)①13:30 南 4 ②14:15 南 3 ③15:00 南 2	やまぐちクリニック往診(北棟 4 階)9:15～ 藤原歯科往診 15:00～
26	火	大安	リズム体操 11:10 北 4 季節のコーディネート 13:30～14:30 (エントランス) 書道教室 ①9:30 ②10:30(多目的室)	やまぐちクリニック往診(南棟 3 階)9:30～
27	水	赤口	ちぎり絵教室(中級)10:00～11:30 (多目的室)★ リズム体操(DVD)14:10 北 3	はなふさクリニック往診 14:00～
28	木	先勝	映画鑑賞会 10:00～(フォレストルーム) 『稲妻』(87 分)※全員父親が違う母子家庭 4 姉妹の生き様を末娘の視点で描いたドラマ (昭和 27 年作) リズム体操 11:10 北 4	理美容：髪や 13:30～ 南棟 2 階・南棟 3 階 やまぐちクリニック往診(南棟 4 階)13:30～
29	金	友引		
30	土	先負	ロビーコンサート 13:30～14:30(エントランス) 歌とピアノのハーモニーをお楽しみ下さい 	健康相談(南棟 2 階)14:00～ まほろばパン 14:50～

7 月度予定	施設行事・レクレーション	設備等の保守予定
・7 月 7 日(土)	七夕の会	

★印は、参加費又は材料費が必要です。

行事等につきましては、諸事情により、変更になる場合がございます。

映画鑑賞会は、レンタルの都合上、上映作品が変更になる場合がございますので、ご了承ください。